



## xyzmo FÜR BANKEN

Weniger Geschäfts-Risiken, mehr Kundenservice

Banken sind traditionell Vorreiter in sicherer elektronischer Kommunikation und auch bei entsprechenden Sicherheitseinrichtungen. Die Sicherung der Daten-Integrität betrifft sowohl den Verkehr zwischen Kunde und Bank als auch unter den Geldinstituten.

Ein SICHERES elektronisches Unterschriftenverfahren ist für Banken unentbehrlich!

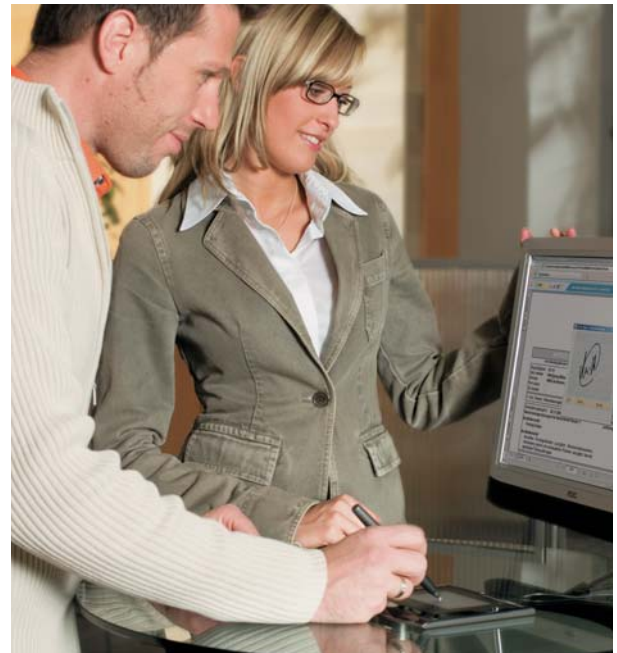
**Mit SIGNificant gewährleistet xyzmo sowohl höchste Datensicherheit als auch enorme Kosteneinsparungen.**

Die Anwendung ist denkbar einfach. Für die Kunden und Bankangestellten ändert sich gar nichts. Unterschrieben wird wie bisher, aber eben digital, direkt auf Unterschriftstablets. Kontoeröffnungen, Transaktionen oder Verträge über Bankprodukte erfahren unmittelbar Gültigkeit und sind rechtskonform. Daraus resultieren deutlich verkürzte Prozesszeiten, erhöhter Kundenservice und erhebliche Einsparungen.

SIGNificant ist eine web-basierte Anwendung. Sie ermöglicht auch ohne Internetverbindung das Unterschreiben jedes beliebigen Dokumentes, unabhängig von Ort und Zeit. **Und vor allem, ohne es vorher ausdrucken zu müssen!**

Mit SIGNificant wird die eigenhändige Unterschrift zu einem festen, unverzichtbaren Bestandteil des digitalen Dokumenten-Workflows.

Gefälschte Unterschriften oder unsichere Kopien gehören endgültig der Vergangenheit an. **Die Prüfung der Echtheit ist selbst für Laien so einfach wie nie zuvor!**



### Anwendungsbereich:

#### KONTOERÖFFNUNG/KONTOFÜHRUNG

Die Unterschriftenprobe bei Kontoeröffnungen leistet der Kunde bisher auf Papier. Diese wird verwahrt und bei Transaktionen zur Gegenprüfung herangezogen. Eine Vorgehensweise, die dem heutigen Sicherheitsanspruch keinesfalls gerecht wird.

SIGNificant löst dieses Problem mit einer sicheren, rechtskonformen und vor allem sozial akzeptierten digitalen Signaturmethode. Die Unterschriftenprobe bei Kontoeröffnungen erfolgt nun digital.

Für alle zukünftig zu leistenden Unterschriften ist damit jederzeit eine zuverlässige, automatisierte Verifikation möglich.

Das System lernt im Zeitverlauf mit – durch immer mehr Vergleichsunterschriften wird die Berechnung immer genauer.

### Anwendungsbereich:

#### HEMIBANKING

Dasselbe gilt für die Kontoführung. Durch die vorhergehende Registrierung (Unterschriftenprobe bei Kontoeröffnung) kann der zeit- und kostenintensive TAN-Prozess (Listen drucken, kuvertieren, Postversand, Hinterlegung, persönliche Abholung des Kunden) in Zukunft zur Gänze entfallen. Mit SIGNificant findet alles durchgehend elektronisch und automatisch statt.

Banken profitieren dadurch von enormen Einsparungen durch Papierreduktion und Verminderung der operativen Prozesskosten (Kein Drucken, Kuvertieren, Versenden, Lagern, Verwalten mehr).

Anwendungsbereich:  
**VORSORGE, VERSICHERUNGS- und KREDITPRODUKTE**

Der Abschluss eines Vertrags bedingt die Unterschrift beider Vertragspartner. Kunden erscheinen bisher zur Unterschriftsleistung persönlich in der Bank, oder bekommen den vorgefertigten Vertrag per Post und müssen diesen dann unterschrieben zurückschicken. Ein Verfahren, das den Abschlussprozess umständlich verlängert und beträchtliche Kosten verursacht. Üblicherweise werden solche Dokumente zur internen Weiterverarbeitung eingescannt. Archiviert werden sie allerdings in Papierform – wieder zu enormen Kosten.

Mit SIGNificant werden alle Eingangs- und Ausgangsdokumente als Originale digital signiert. Damit ist die Integrität auf Dauer sichergestellt. Jegliche nachträglich vorgenommene Veränderung am Dokument würde bei Verifizierung sofort angezeigt.

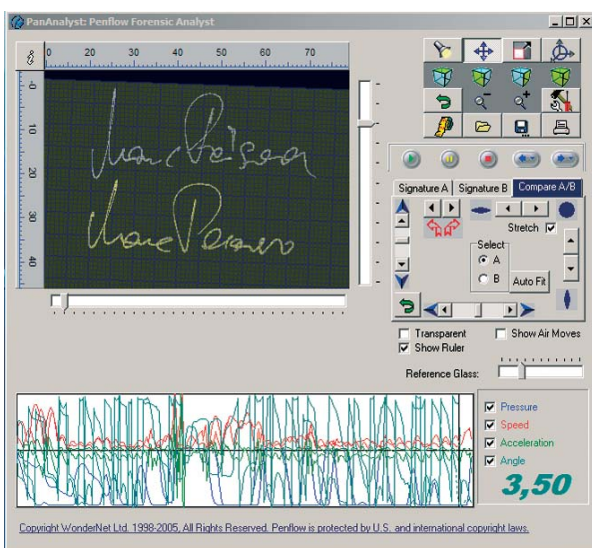
Anwendungsbereich:  
**INTERNE GESCHÄFTSPROZESSE**

z.B.: Organisationsanweisungen, Aussendungen an Mitarbeiter, der unterschriftsintensive Prozess rund um die Schliessfachverwaltung etc.

## ÜBERPRÜFUNG der Unterschrift

Elektronische Dokumente können **ohne vorherige Registrierung nachhaltig sicher digital signiert werden**. Schriftsachverständige können wie bisher mit dem Pen Analyst, einem sogenannten „Forensic Tool“ die Echtheit überprüfen.

Bei einer vorausgehenden Registrierung ist auch eine Echtzeitüberprüfung möglich.



Das „Forensic Tool“ Pen Analyst wurde mit Schriftsachverständigen entwickelt und geprüft.

**SIGNificant**  
SIMPLY SIGN

© Alle Rechte vorbehalten. 2007 xyzmo.



## SIGNificant Vorteile

- Elektronische Archivierung spart drastisch gegenüber Papierarchivierung
- Signifikante Prozesskostenreduktion (Kein Scannen, elektronisches Archivieren, schnelle Durchlaufzeiten,...), Schneller ROI
- Besserer Kundenservice und erhöhte Kundenzufriedenheit durch kürzere Bearbeitungszeiten
- Elektronische Übersendung von Verträgen und Polizen. Kein Ausdrucken, Kuvertieren und Zusenden, drastische Reduktion der operativen Kosten.
- Nutzung bestehender PKI-Strukturen (PKI, Smart Cards) spart Zeit und Geld
- Integration eines unmanipulierbaren Zeitstempels in ein/ausgehende Dokumente.
- Unmittelbarer Zugriff auf signierte Dokumente – transparentes Tracking.
- Rasche und vollständige Integration in bestehende Unternehmensprozesse



**xyzmo**®  
the next generation digital signature

[www.xyzmo.com](http://www.xyzmo.com)